

La Marelle

Relais assistant(e)s maternel(le)s



Convie les assistants maternels et les parents employeurs à une soirée d'information :

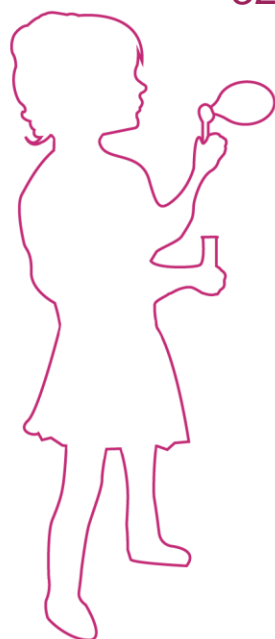
« Réforme des Modes d'Accueil et Nouvelle Convention Collective : Quelles évolutions dans la pratique des assistants maternels ? »

Animée par 2 professionnelles de PMI et de la Coordination Petite Enfance du Val de Lorraine

Le lundi 17 janvier 2022 de 20h à 22h

Maison des Sociétés, Amphithéâtre
32 Avenue des Etats-Unis à PONT A MOUSSON

Pass sanitaire et port du masque



En partenariat avec :



Merci de vous inscrire : **03.83.49.81.36**

shuot@bassinpompey.fr

Communauté de Communes du Bassin de Pompey

rue des 4 éléments BP 60008 - 54340 POMPEY

Tél : 03.83.49.81.81 / Fax : 03.83.49.81.99 -

accueil@bassinpompey.fr - www.bassinpompey.fr

