

LE PROGRAMME CŒUR HABITAT

L'aide à l'amélioration de l'habitat privé du Bassin de Pompey s'organise autour d'un nouveau programme défini pour trois années. Ce programme dénommé «Cœur Habitat» œuvre d'ores et déjà sur le territoire pour aider à terme à la rénovation de plus de 200 logements privés du territoire.



PROGRAMME **CŒUR HABITAT**

PROGRAMME D'AMÉLIORATION DE L'HABITAT

Bassin de
Pompey
Communauté de communes

Cœur
habitat

UN GUICHET UNIQUE À VOTRE SERVICE

c'est plus futé



- > CONSEILS PERSONNALISÉS
- > AIDES AU TRAVAUX
- > ATELIERS PÉDAGOGIQUES...



Nous contacter > 03 83 49 81 19

habitat@bassinpompey.fr

BASSIN DE POMPEY
> Rue des 4 Éléments 54 340 Pompey
www.bassinpompey.fr

Avec le soutien de



PROGRAMME D'AMÉLIORATION DE L'HABITAT

Bassin de
Pompey
Communauté de communes

Cœur
habitat

NOUS AVONS À CŒUR DE VOUS AIDER



- > CONSEILS
- > AIDES AUX TRAVAUX
POUR LES ÉCONOMIES D'ÉNERGIE
- > AMÉLIORATION DE L'AUTONOMIE
DES PERSONNES À MOBILITÉ RÉDUITE
- > SANTÉ DE L'HABITAT

3 ANS
POUR AMÉLIORER
200 LOGEMENTS

VOTRE CONSOMMATION D'ÉNERGIE MAÎTRISÉE

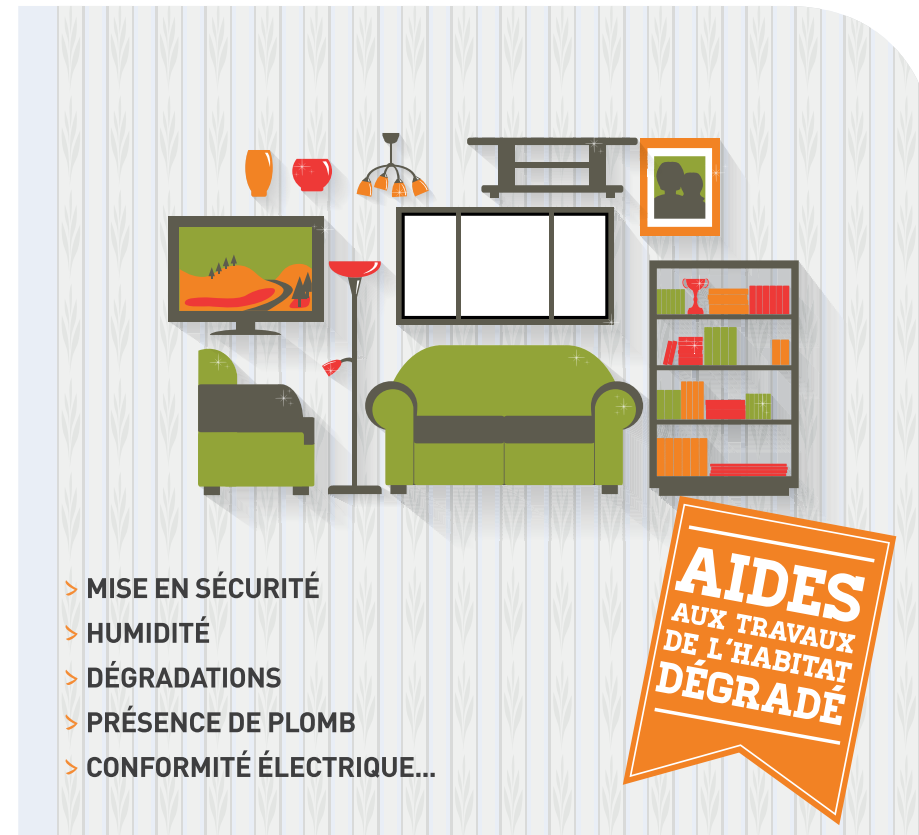
c'est plus futé



> Vous voulez réduire votre facture énergétique, gagner en confort en réalisant des travaux d'isolation, remplacer des menuiseries et huisseries, installer une chaudière plus performante... Vous pouvez bénéficier d'aides. En 2013, les travaux réalisés par des habitants du Bassin de Pompey ont permis de réaliser une économie de près de 38 % sur les dépenses énergétiques.

UN LOGEMENT EN BONNE SANTÉ

c'est plus futé



> Vous êtes propriétaire d'un logement nécessitant des travaux lourds de réhabilitation pour y habiter ou le louer. Des solutions existent pour vous accompagner.

VOTRE LOGEMENT ADAPTÉ

c'est plus futé



> Le Bassin de Pompey s'engage pour le maintien à domicile des personnes vieillissantes en perte d'autonomie et pour les personnes à mobilité réduite. Pour vous simplifier le quotidien et améliorer vos conditions de vie, vous pouvez être accompagné pour des travaux de réhabilitation de salle de bain, d'accessibilité ou permettant une meilleure mobilité au sein de votre logement...